

## SCHEDA DI ISCRIZIONE

Nome: .....

Cognome: .....

P.IVA / Cod.Fisc.: .....

Indirizzo: .....

Città: .....

Cap: ..... Prov. ....

Tel. .... Fax .....

Cell. ....

Email .....

Si prega di scrivere in stampatello – Dati necessari per la fatturazione.

L'iscrizione si perfezionerà attraverso l'invio della scheda di partecipazione e copia del bonifico bancario a mezzo fax al numero 011 6594470 o via mail all'indirizzo [info@cfschweitzer.org](mailto:info@cfschweitzer.org).

Il bonifico dovrà essere intestato a:

Centro di Formazione Albert Schweitzer  
Via Baretto 29/D – 10125 Torino

Banca d'appoggio:  
Banca Sella, Corso Vittorio Emanuele 12 – Torino  
IBAN: ITO3H0326801010052854393940

Ai sensi della legge n. 196/03 esprimo il mio consenso ed autorizzo il trattamento dei miei dati personali per l'iscrizione al corso.

### Comitato scientifico



**Dialogo Language Services**

centro di lingue e traduzioni a Torino. Insegnanti madrelingua altamente qualificati.  
Corso Massimo D'Azeglio, 60 - Torino  
Tel./Fax: 011 0463986  
Web: [www.dialogoplus.com](http://www.dialogoplus.com)  
Mail: [info@dialogoplus.com](mailto:info@dialogoplus.com)

### Segreteria organizzativa



**Centro di Formazione Albert Schweitzer**

Via Baretto 29/D – Torino  
Tel 011 5702754 – Fax 011 6594470  
Web: [www.cfschweitzer.org](http://www.cfschweitzer.org)  
Mail: [info@cfschweitzer.org](mailto:info@cfschweitzer.org)

### Modalità d'iscrizione

Il corso è riservato ad un massimo di 8 farmacisti. La possibilità di partecipare al corso verrà garantita in base all'ordine cronologico di iscrizione.

Il costo di partecipazione è di € 563,00 (iva inclusa).

La quota comprende:

- Test di ingresso
- Materiale didattico
- Test di valutazione del grado di apprendimento
- Attestato di partecipazione
- Crediti ECM per coloro che seguiranno almeno l'80% del corso.

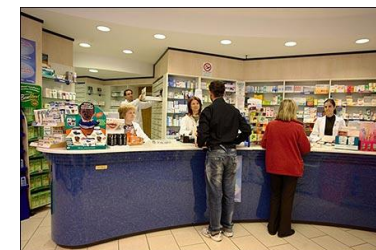
# In farmacia: comunicare con i pazienti stranieri in lingua inglese

**Corso intensivo inglese medico-  
scientifico livello pre-intermedio**

**EVENTO IN FASE DI  
ACCREDITAMENTO ECM**

**TORINO  
6, 13, 20 APRILE 2011**

**Dialogo Language Services s.r.l.  
Corso Massimo D'Azeglio 60 –  
Torino**



**Durata del corso: 24 ore**

## Programma

### 6 Aprile 2011 – Sessione I

- 09.30-10.00 Analisi bisogni linguistici dei partecipanti; presentazione del corso e del docente.
- 10.00-10.30 Grammatica: uso degli ausiliari: to have/ to be; forma affermativa, negativa, interrogativa.
- 10.30-11.15 Esercitazione pratica. Role Play 1: presentazione personale.
- 11.15-11.25 Coffe Break
- 11.25-12.15 Grammatica: There is /There are. Domande semplici: what, how, which, when, where. Lessico: le confezioni e le quantità dei farmaci.
- 12.15-13.00 Esercitazione pratica. Role Play 2: simulazione di conversazione tra farmacista e cliente secondo modello dato.
- 13.40-14.30 Sessione di ascolto: conversazione farmacista-cliente. Parole chiave.
- 14.30-15.15 Esercitazione pratica. Role Play 3: riprodurre la conversazione ascoltata con varianti date.
- 15.15-16.00 Lessico: parti del corpo e aggettivi per descrizione dei sintomi.
- 16.00-16.45 Gioco "Simon says..."
- 16.45-16.55 Tea break
- 16.55-17.30 Grammatica. Dare consigli (Imperativo / Should)
- 17.30-18.30 Situazioni. Work in pairs: "Quale consiglio dareste?"

### 13 Aprile 2011 – Sessione II

- 09.30-10.00 Revisione, domande, chiarimenti.
- 10.00-10.30 Grammatica: simple past. Lessico: i sintomi. Pronuncia e fonetica.

- 10.30-11.15 Esercitazione pratica. Lavoro a coppie con schede sui sintomi.
- 11.15-11.25 Coffe Break
- 11.25-12.15 Grammatica: aggettivi e pronomi possessive. Lessico: termini per l'approfondimento del problema di salute del paziente.
- 12.15-13.00 Esercitazione pratica. Role Play 4: simulazione di conversazione tra farmacista e cliente secondo modello dato.
- 13.40-14.30 Sessione di ascolto: conversazione farmacista-cliente.
- 14.30-15.15 Esercitazione pratica. Simulazione dialogo farmacista-cliente secondo modello ascoltato.
- 15.15-16.00 Lessico: numeri, quantità, prezzi e definizione dei farmaci
- 16.00-16.45 Esercitazione pratica in gruppo: "Gioco dell'Oca Medica". Comunica e descrivi.
- 16.45-16.55 Tea break
- 16.55-17.30 Esercitazione pratica. Role Play 5: simulazione di conversazione tra farmacista e cliente secondo modello dato.
- 17.30-18.30 Esercitazione pratica. Work in pairs: "Scrivi una ricetta"



### 20 Aprile 2011 – Sessione III

- 09.30-10.00 Revisione, domande, chiarimenti.
- 10.00-10.30 Grammatica: avverbi di frequenza e duration form.
- 10.30-11.15 Esercitazione pratica. Role Play 6: simulazione di conversazione tra farmacista e cliente secondo modello dato.
- 11.15-11.25 Coffe Break
- 11.25-12.15 Grammatica: verbi modali. Lessico: arricchimento del vocabolario base generale in farmacia.
- 12.15-13.00 Esercitazione pratica. Role Play 7: simulazione di conversazione tra farmacista e cliente secondo modello dato.
- 13.40-14.30 Sessione di ascolto: conversazione farmacista-cliente.
- 14.30-15.15 Esercitazione pratica. Simulazione dialogo farmacista-cliente secondo modello ascoltato.
- 15.15-16.00 Revisione generale: lessico e grammatica.
- 16.00-16.45 Revisione generale con esercitazioni pratiche di Role Play 8.
- 16.45-16.55 Tea break
- 16.55-18.30 Test di valutazione finale.

**Comprendere e dialogare in farmacia con pazienti di altre nazionalità: in questo momento di grande rilancio turistico della città di Torino e di maggiore afflusso di stranieri diventa importante saper utilizzare una corretta terminologia medica e saper spiegare in lingua inglese la posologia e tutte le caratteristiche di un farmaco.**